

SpoolOffice **Robot**



...un salto di qualità!

SpoolOffice robot automatizza tutte le funzioni di generazione e distribuzione (stampa, fax, mail, internet, archiviazione) delle stampe grafiche di SpoolOffice e dei file PDF prodotti dalle vostre applicazioni.

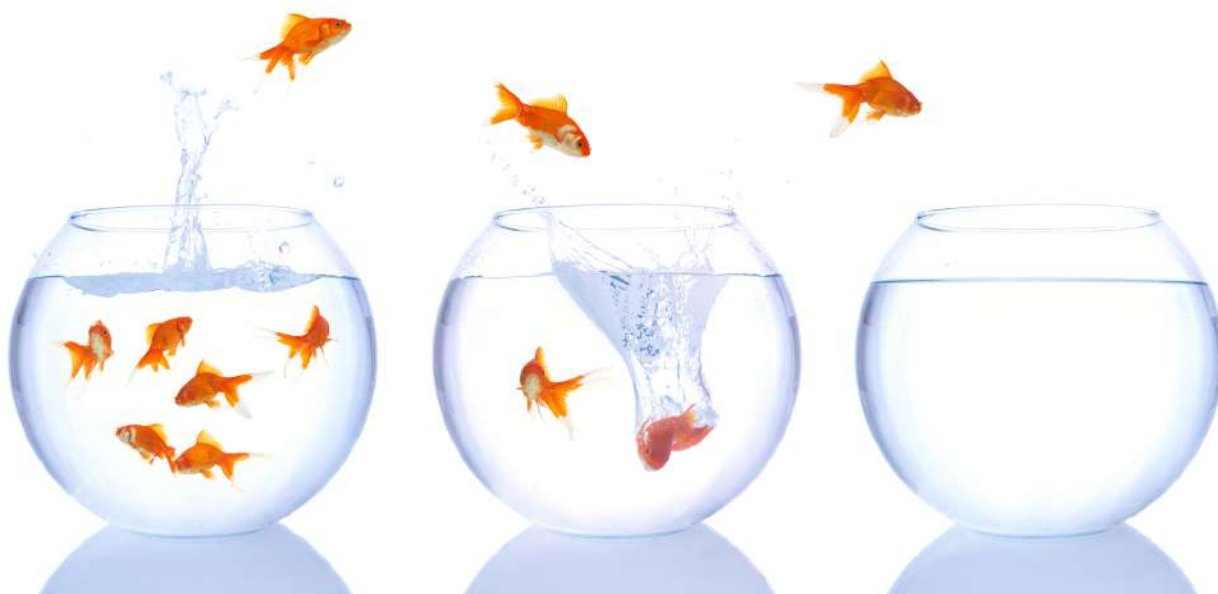
NUOVO

Da oggi il potente motore di automazione di SpoolOffice è in grado di estendere le sue funzionalità ai file PDF generati dalle vostre applicazioni.

Il robot può leggere i dati direttamente dai file PDF ed utilizzare queste informazioni per:

- Suddividere un solo file in più file.
- Utilizzare dati letti dal PDF per accedere a database e rilevare nuovi campi.
- Rilevare indirizzo mail o numero di fax da apposite rubriche o database esterni.
- Archiviare i singoli segmenti del file PDF.
- Inviare mail e fax.

.... e molto altro ancora.



Spool Office Robot è un'applicazione che esegue, in modo automatico, una serie di elaborazioni su stampe prodotte da sistemi IBM iSeries, files TXT e files PDF. Queste elaborazioni vanno dalla stampa automatica sulle stampanti di rete, alla spedizione tramite Fax, E-mail, FTP, alla pubblicazione su Web, all'archiviazione dei documenti.

Poiché le Stampe iSeries ed i file TXT sono identici, sia ai fini della impostazione delle regole di trattamento che dei risultati ottenibili, indicheremo con "stampe" entrambi i casi.

Per ogni stampa o file PDF si può automatizzare tutto il processo di elaborazione, partendo dalla intercettazione e terminando con l'archiviazione.

Nel caso di stampe iSeries Spool Office Robot monitorizza le code di output che contengono le stampe da trattare e per ciascuna di esse esegue le azioni predisposte.

Nel caso di file TXT o PDF Spool Office Robot monitorizza le cartelle dove vengono depositati i file da trattare e per ciascuno di essi esegue le azioni predisposte.

L'esecuzione delle azioni può essere preceduta, ove necessario, dalla segmentazione automatica della stampa o dei PDF da elaborare. Per esempio la stampa delle fatture può essere segmentata per cliente oppure i cedolini dei dipendenti, in formato PDF, possono essere segmentati per dipendente.

Per ogni Stampa o PDF o segmento di stampa o di PDF (generato dalla segmentazione) si possono automatizzare una o più delle seguenti azioni:

- **Copia totale** (eseguibile su stampe iSeries o file TXT) con output su stampante o su file, senza trattamento grafico.

Questa azione si utilizza nei casi in cui il formato di output non sia da trattare con elementi grafici (giornali contabili, schede contabili, schede di magazzino, ecc.).

- **Esecuzione di un progetto grafico** (eseguibile su stampe iSeries o file TXT) di Spool Office (Speed Painter, Spool Painter, Write On Pdf) con output su stampante o su file.

Questa azione si utilizza nei casi in cui il formato di output debba essere trattato graficamente, come nel caso delle fatture di vendita, ordini clienti, ordini di acquisto, ecc.

- **Creazione di fogli di Excel e di files Access** (eseguibile su stampe iSeries o file TXT).

Questa azione si utilizza nei casi in cui il formato di output debba alimentare un foglio di Excel (secondo la regola creata con Spool



Office) per l'analisi dei dati di bilancio, delle statistiche di vendita, ecc.

- **Esecuzione di sottoazioni**

Per ogni azione che ha generato un output su file, si può richiedere l'esecuzione di una o più sottoazioni:

- Invio tramite E-mail
- Invio tramite FTP
- Invio tramite Fax
- Esecuzione di un'applicazione

L'esecuzione delle singole azioni può essere condizionata al valore di uno o più dati contenuti nella stampa (o nel file PDF), rilevati dai vostri database o dagli attributi della stampa stessa.

Le azioni descritte sono eseguite automaticamente dal Robot senza alcun bisogno di intervento manuale. I robot possono essere in esecuzione come "servizi" o come "applicazioni". In funzione delle prestazioni richieste o della distribuzione delle sedi sul territorio si possono utilizzare uno o più server e su ciascuno di essi si può attivare uno o più Robot.

I robot in esecuzione come "servizi" o "applicazioni" non presentano interfaccia.

Un robot può essere configurato per una elaborazione sequenziale (una stampa per volta) o per eseguire processi paralleli (elaborazione di due o più stampe in modo contemporaneo da parte dello stesso robot).

Per automatizzare il processo di trattamento di una stampa o di un file PDF, dovete eseguire alcune semplici operazioni:

Identificazione dati della stampa/PDF.

Con questa attività identificate i dati contenuti nella stampa (Fig. 1) o nel file PDF (Fig. 2) che verranno utilizzati successivamente per condizionare e modellare lo sviluppo della regola di trattamento, per assegnare il nome ai file creati o alle cartelle di destinazione degli stessi, ecc.

Segmentazione della stampa/PDF.

Se la stampa o il file PDF contengono al loro interno documenti di più destinatari da inviare tramite E-mail o Fax occorre suddividerli in segmenti per ciascun destinatario, prima dell'invio. Lo stesso vale se la stampa o il PDF contengono più documenti e si desidera archivarli singolarmente.

Per ottenere questo risultato è sufficiente indicare i campi, precedentemente identificati, al variare dei quali deve essere creato un segmento di stampa o un singolo file PDF (codice cliente o numero fattura.) (Fig. 3)

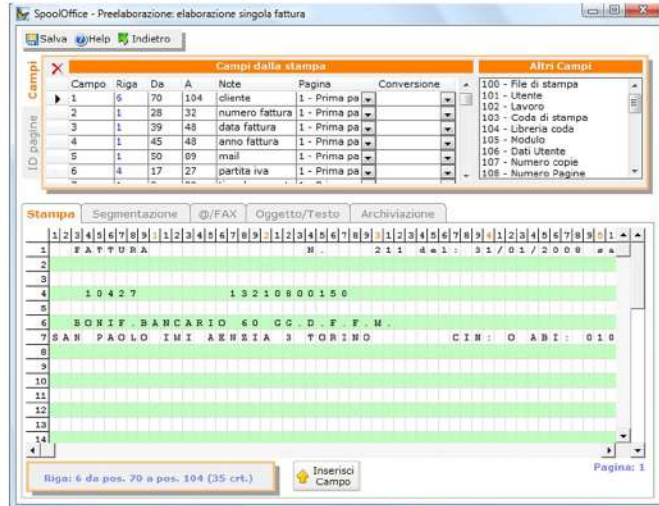


Fig. 1

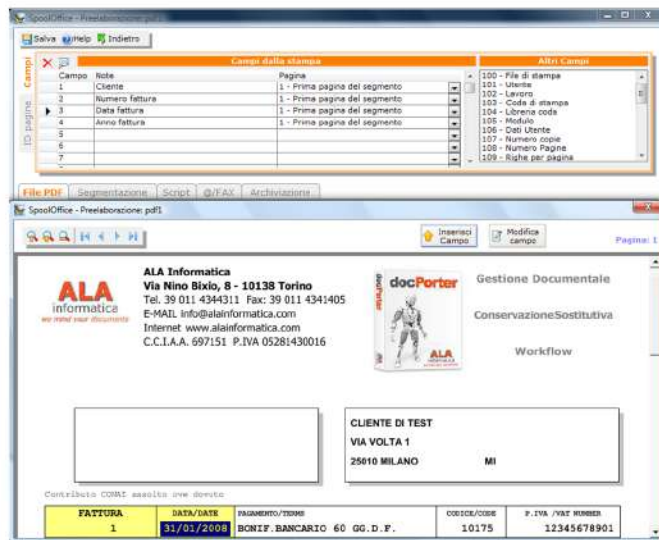


Fig. 2

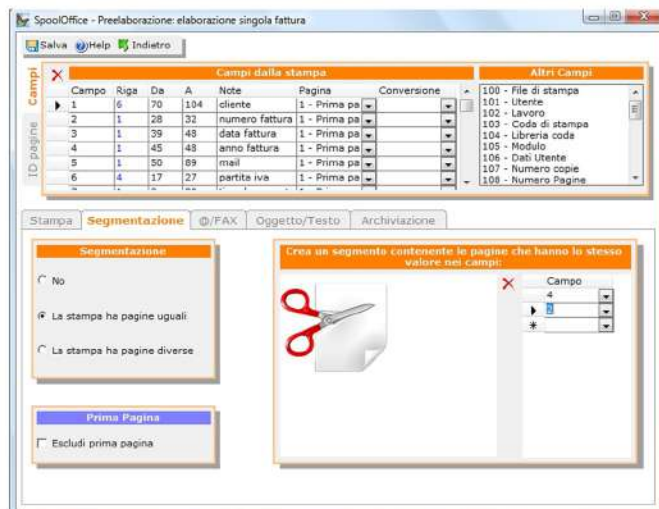


Fig. 3

E-MAIL

La posta elettronica sta sostituendo sempre più la posta ordinaria nella spedizione dei documenti emessi, grazie ai costi inferiori e alla consegna immediata.

Il modulo E-mail genera messaggi di posta con allegati i file creati. I messaggi di posta possono essere inviati al vostro client di posta (Outlook, Notes, ecc.) o ad un qualsiasi server SMTP. In questo secondo caso un' apposita applicazione permette il controllo di tutta la fase di invio e la consultazione dei relativi log. La predisposizione dei segmenti di stampa generati, alla trasmissione via Fax e E-mail, si esegue fornendo le indicazioni di come e dove reperire i numeri di Fax o gli indirizzi E-mail per i documenti da trasmettere, secondo le diverse modalità (Fig. 4):

- Lettura dell'indirizzo mail o del numero di fax stampato sul documento.
- Utilizzo delle varie rubriche create in Spool Office e contenenti i numeri di Fax o gli indirizzi E-mail di agenti, clienti, fornitori, ecc. L'accesso avviene tramite il valore di uno o più campi rilevati dalla stampa (ad esempio, l'indirizzo mail dell'agente dal codice presente nella stampa).
- Lettura dei dati dai vostri database.

Sono inoltre gestite tutte le proprietà dell'invio di mail: TO, CC, BCC, richiesta di conferma, spedizione a destinatari multipli e a liste di distribuzione, ecc.

La costruzione del messaggio di posta si completa con l'indicazione del testo e dell'oggetto (anche in lingua) personalizzato con l'inserimento di variabili estratte dalla stampa (Fig. 5).

L'invio del messaggio di posta può essere condizionato dal valore di uno o più campi contenuti nella stampa o nel file PDF, rilevati da database oppure dagli attributi della stampa stessa.

Per ogni segmento di stampa si possono inviare più E-mail, con o senza allegati. E' possibile, ad esempio, inviare al cliente un messaggio di posta con la fattura allegata (eventualmente in un file zip con password) ed inviare una E-mail di segnalazione al responsabile in azienda se l'importo della fattura supera un certo valore.

FAX

Grazie all'integrazione con i più diffusi prodotti fax, l'invio avviene in modo automatico.

I prodotti fax attualmente supportati sono:

- RelayFax
- ZetaFax
- RightFax
- MS fax (compreso in Windows)
- Tutti i fax che possono essere alimentati da una E-mail con allegato



Fig. 4

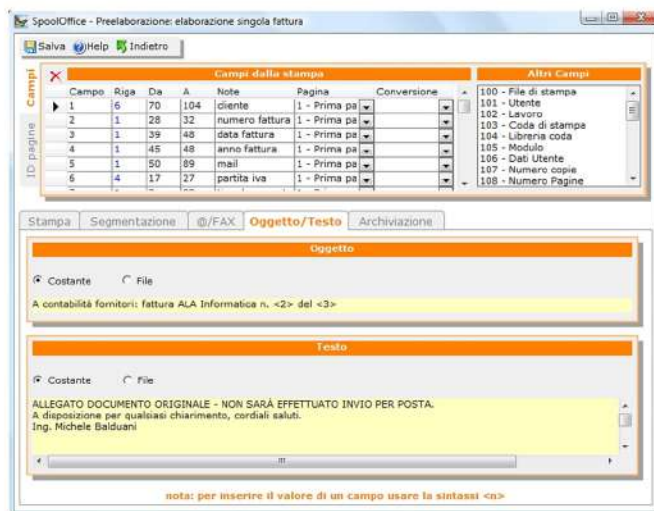


Fig. 5

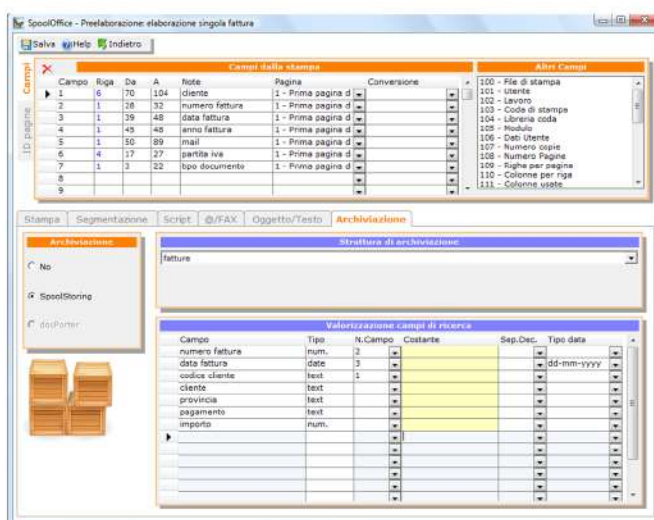


Fig. 6

ARCHIVIAZIONE

I file creati dalla elaborazione delle stampe iSeries o dei file PDF possono essere archiviati ed indicizzati, in modo automatico, con i dati rilevati dalla stampa o dal file PDF e completati con dati prelevati da database (Fig. 6).

Integrazione con i sistemi di archiviazione:

- **SpoolStoring** è un sistema di archiviazione dei documenti, semplice ed efficace.
- **DocPorter** è il nostro prodotto di gestione documentale globale, conservazione sostitutiva e workflow management.
- Soluzioni di terze parti, dove forniamo il file ed i dati di indicizzazione per l'acquisizione.

CONSOLE DEI ROBOT

SpoolOffice robot può essere configurato per eseguire tutti i processi su un solo PC (tipicamente un Server) o per suddividere l'esecuzione su più PC. In tutti e due i casi l'amministratore potrà controllare e gestire tutti i processi dal suo PC, tramite la "console dei robot" (Fig. 7).

Questa applicazione evidenzia lo stato di ogni robot ed il tipo di elaborazione in corso (Fig. 8).

Per ogni robot è possibile interrogare l'elenco delle stampe in attesa di essere processate, quelle che eventualmente hanno generato un errore e di cui è stata sospesa l'elaborazione e di quelle elaborate correttamente ma di cui si è scelto di mantenere una copia (Fig. 9).

Ogni operazione eseguita dal robot viene registrata in un LOG suddiviso per data (Fig. 10).

Il robot intercetta ogni tipo di anomalia che può verificarsi durante l'elaborazione (stampanti fuori linea, permessi di scrittura mancanti, ecc.) e sospende l'elaborazione della stampa. La stampa viene messa in stato di "Errore" e l'amministratore viene avvertito tramite l'invio di una mail.

Dopo aver rimosso la causa del problema l'amministratore potrà rimettere in elaborazione la stampa. Tutte le operazioni previste sulla stampa (o sul singolo segmento) che erano terminate correttamente non verranno più elaborate. L'elaborazione riprenderà dal punto esatto in cui si era verificato l'errore.



Fig. 7

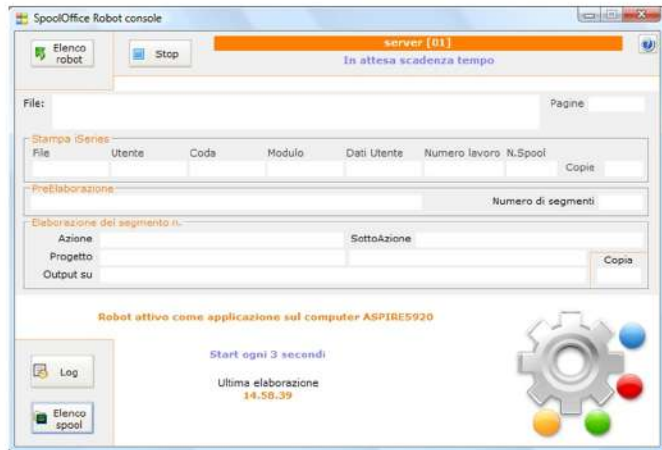


Fig. 8

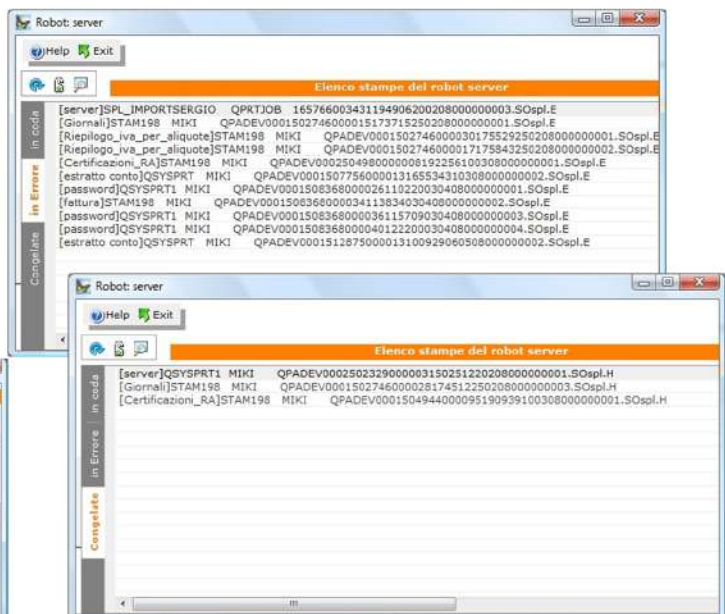


Fig. 9

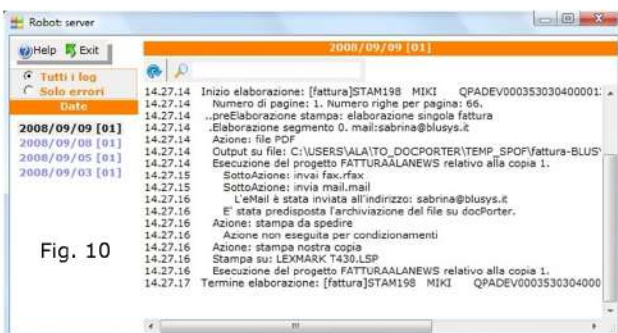


Fig. 10

