



SpoolOffice

Magic

Stampe grafiche? Ne facciamo di tutti i colori!

Abbattiamo i costi ed aumentiamo l'efficienza e la qualità:

- Abbattiamo i costi e i disagi che derivano dall'utilizzo di moduli della tipografia.
- Abbattiamo i costi e i tempi di spedizione dei documenti con l'invio automatico di Fax, E-mail e la pubblicazione Web.
- Consultate immediatamente i documenti creati in formato elettronico.
- Diventate autonomi nella creazione e nella modifica dei vostri moduli grafici.
- Sostituite le stampanti ad aghi con stampanti Windows.
- Eliminate gli errori e azzerate i tempi nella creazione dei fogli di Excel con i dati delle vostre stampe.

Con Spool Office Magic elaboriamo non solo le stampe prodotte da iSeries ma anche quelle provenienti da altri sistemi (Mainframe, Unix, ecc.) garantendo, in questo modo, la continuità di utilizzo della piattaforma anche in caso di ambienti misti di elaborazione.



Il documento rimane lo strumento più potente dell'azienda per comunicare con i suoi interlocutori.

La trasformazione delle stampe prodotte dal vostro sistema, in formato grafico, non ha come unico obiettivo l'eliminazione dei costi dei moduli, ma diventa indispensabile nel momento in cui si utilizzano canali di spedizione dei documenti come il fax o Internet oppure si deve alimentare un sistema di gestione documentale. In questi casi il supporto cartaceo decade in favore del formato elettronico.

Spool Office Magic trasforma le stampe prodotte dal vostro sistema in documenti grafici di qualità su stampanti o driver fax e crea formati elettronici che trasmette via mail o pubblica su Web.

Spool Office non richiede modifiche ai programmi che generano le stampe, ma opera in modo trasparente grazie ai due designer grafici proprietari: Spool Painter e Speed Painter.

La funzione di DB connector permette di accedere ai dati dei vostri database per prelevare le eventuali informazioni non presenti nella stampa originale.

SPOOL PAINTER

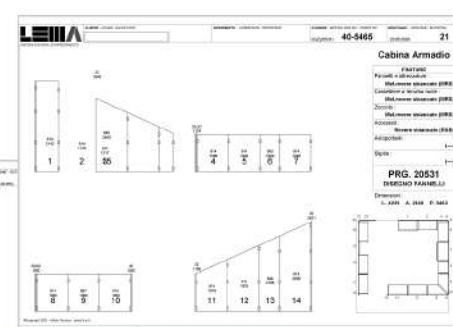
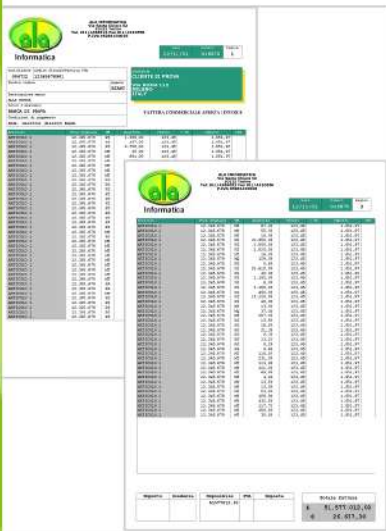
Il designer grafico Spool Painter non si limita alla sovrapposizione del layout grafico alla stampa ma utilizza i dati contenuti nella stessa per dar vita ad un progetto completamente diverso da quello di partenza.

Per ottenere questo funzionamento occorre destrutturare la stampa in modo da rilevare i dati in essa contenuti. Prima di creare il progetto grafico occorre quindi eseguire l'attività di mappatura della stampa per identificare i dati di testata, di corpo e di piede che saranno passati al designer per la fase di elaborazione grafica.

Con questo meccanismo possiamo produrre:

- Documenti con impaginazione diversa dall'originale (per rotazione del modulo da orizzontale a verticale e/o numero di righe del corpo).
- Documenti contenenti codici a barre ed immagini (anche dinamiche).
- Documenti multilingua, multazienda o con layout diversi per la prima pagina e per quelle successive, per copie diverse o per le pagine fronte/retro.
- Etichette contenute su supporti di diverso formato.
- Documenti con rappresentazione delle liste di dati anche in formato di grafico (a torta, a barre, a linee, ecc.).
- Copie dei documenti (interna, esterna, ecc.) con diverso contenuto.
- Documenti in cui la prima pagina presenta la testata completa di tutti i dati ed un corpo limitato allo spazio disponibile, mentre le pagine successive presentano la testata ridotta ai dati minimali che si vogliono emettere ed un corpo ampliato a tutto lo spazio che si recupera dalla riduzione della testata.
- Documenti con layout di pagine diverso, per esempio gli estratti conto titoli o la documentazione per la produzione o la spedizione, dove si stampa un fascicolo per ogni cliente, commessa o prodotto.
- Emissione contemporanea di più documenti di tipo diverso. Per esempio, dalla stampa del packing list si può generare la versione grafica dello stesso, l'emissione delle etichette per i colli ed una lettera di accompagnamento con i dati riepilogativi della spedizione.

Ogni copia può essere riprodotta su una determinata stampante o in formato PDF, WORD, HTML, immagine, ecc.



La costruzione di un progetto grafico si esegue tramite il Designer in ambiente WYSIWYG.

Sono disponibili tutti i campi della stampa originale ed una serie di oggetti (testi, immagini, linee, rettangoli, barcode, tabelle, testi RTF, grafici) che permettono di costruire qualsiasi tipo di layout.

Con la funzione di preview si controlla il corretto avanzamento del progetto. Con la funzione di zoom si spostano e si ridimensionano gli oggetti con la massima precisione.

Qualsiasi dato in stampa può assumere proprietà di default oppure proprietà individuali come font, dimensioni, colori, orientamento ecc.

Si possono utilizzare diversi tipi di immagine (JPG, BMP, TIF, WMF, ecc.). Le immagini possono essere reperite dinamicamente in fase di elaborazione (costruzione del percorso concatenando costanti e/o dati presenti nella stampa).

La funzione Barcode trasforma automaticamente una stringa di caratteri nel codice a barre dello stile selezionato.

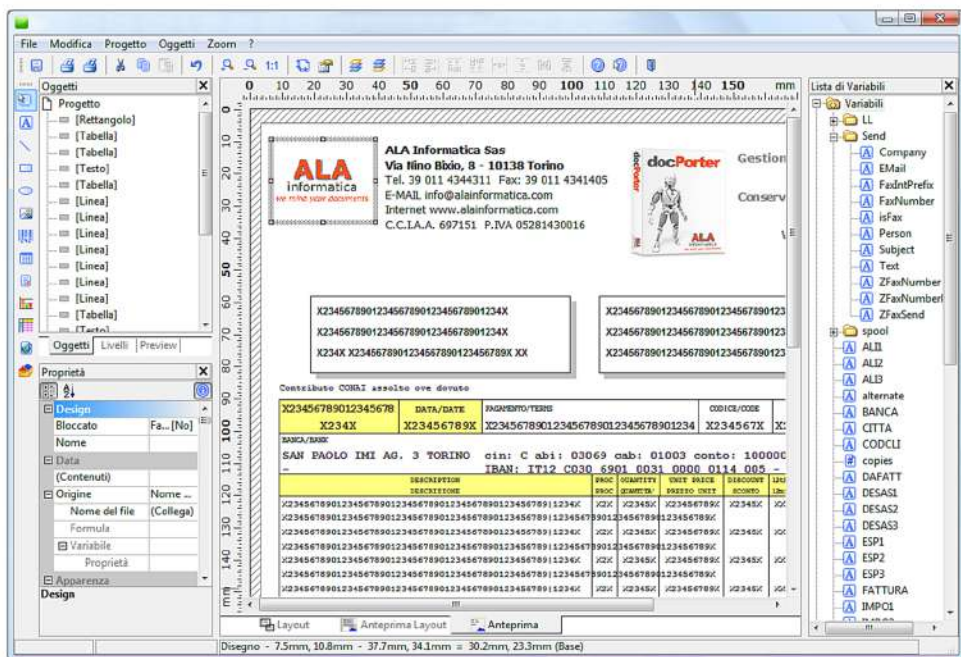
Qualsiasi oggetto da stampare (costanti, immagini, ecc.) può essere condizionato dal contenuto di variabili presenti in stampa o da eventi temporali.

Documenti multaziendali o multilingua si ottengono senza alcuna difficoltà.

Una caratteristica importante di Spool Painter è l'utilizzo del dato non solo per la stampa ma anche per condizionare lo sviluppo del modulo grafico. Sono disponibili centinaia di funzioni di calcolo con diversi operatori per eseguire funzioni matematiche, sulle date, sulle stringhe, di condizionamento (IF-ELSE), ecc.

Le stampe ottenute da progetti di SpoolPainter sono in grado di modulare praticamente tutte le caratteristiche di stampa messe a disposizione dal driver della stampante (cassetti, stampa fronte-retro, fascicolazione, tipo di grafica, ecc.). Questa caratteristica è ottenuta creando degli appositi "file di configurazione delle stampanti" che descrivono l'impostazione da assegnare alla stampante.

La stessa stampante windows può essere definita più volte, con nomi e caratteristiche diverse. Sarà sufficiente selezionare il file appropriato per ottenere la stampa con le caratteristiche desiderate.



SPEED PAINTER

Il designer grafico Speed Painter presenta delle limitazioni rispetto al designer di Spool Painter. Per esempio non è in grado di modificare l'impaginazione del documento grafico, di aumentare o diminuire il numero di righe di corpo o di creare documenti a testata variabile.

Queste limitazioni sono bilanciate dalla maggior semplicità di utilizzo e rapidità di progettazione.

Speed Painter si basa sul principio della sovrapposizione di oggetti grafici alla stampa originale. Il progetto grafico si esegue con l'immagine della stampa emessa come sfondo dell'area di lavoro del designer.

Tramite gli oggetti presenti nel designer (rettangoli, linee, testi, immagini, ecc.) si costruisce il modulo grafico.

Gli oggetti si disegnano, dimensionano e spostano in modo visuale.

Ogni oggetto possiede propri attributi completamente personalizzabili.

Tutti i dati della stampa originale vengono automaticamente riportati sulla stampa grafica.

Si possono eliminare parti della stampa che non si vogliono riportare sul modulo grafico oppure si possono "staccare" per emetterle in posizioni diverse e con attributi diversi (font, colore, ecc.).

Si possono inserire immagini fisse o dinamiche (in funzione del contenuto della stampa).

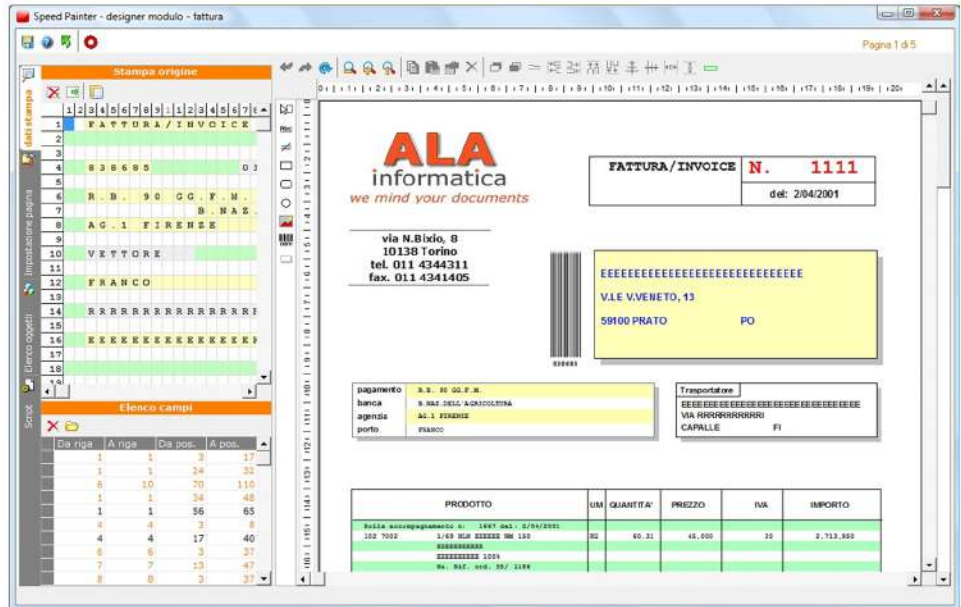
Si possono stampare codici a barre concatenando costanti e dati della stampa.

Sono presenti le funzioni di anteprima e zoom per controllare il corretto avanzamento del progetto.

Si possono predisporre intestazioni multilingua.

Si può aggiungere una copertina e/o un retro (per ogni pagina della stampa o a fine stampa).

Il progetto permette l'inserimento di script, con sintassi VB, che agiscono sui vari oggetti inseriti per modulare l'emissione e la formattazione dei dati in base al contenuto della stampa originale.



WRITE ON PDF

Write On PDF scrive i dati della vostra stampa all'interno dei file PDF predisposti come matrice per ogni singola pagina prevista nella stampa. Un'apposita funzione permette l'estrazione delle singole pagine del file PDF da usare come matrice.

Le singole pagine della stampa vengono identificate ed abbinate alla corrispondente pagina PDF matrice. I dati della stampa vengono "adattati" per incasellarsi perfettamente nella pagina del file PDF.

Questo in modo automatico e contestuale alla generazione della stampa.

Con Write On PDF non sarà più necessario approvvigionarsi e gestire moduli cartacei che diventano obsoleti di anno in anno e la distribuzione dei nuovi documenti potrà avvenire via Internet con un abbattimento di tempo e di costi.

CUD 2003 CERTIFICAZIONE DI CUI ALL'ART. 7-BIS DEL D.P.R. 29 SETTEMBRE 1973, N. 600, RELATIVA ALL'ANNO ...2002

GLI IMPORTI DEVONO ESSERE ESPRESI IN EURO

EURO €

DATI RELATIVI AL DATORE DI LAVORO, ENTE PENSIONISTICO O ALTRO SOSTITUTO D'IMPOSTA

Codice fiscale: 04883947107
 Cognome o Denominazione: ALA TECHNOLOGIES SPA
 Nome: _____
 Canone: _____
 Prov. Cap. Indirizzo: TORINO TO 10010 VIA S. CHIARA 52
 Telefono, fax: _____
 Indirizzo di posta elettronica: TOR118624716 F0115837932 PERSONALE@ALA.COM

PARTE A DATI GENERALI

Codice fiscale: 04883947107
 Cognome: ASSERNO
 Nome: PAOLO
 Sesso e n. di primo coniugio: M
 Data di nascita: _____
 Comune in Stato estero di nascita: _____
 P. 10 | 03 | 1978
 TORINO TO
 DOMICILIO FISCALE A: 31/12/2002 O ALA DATA DI CESSAZIONE DEL RAPPORTO DI LAVORO SE PRECEDENTE
 Comune: TORINO TO
 Codice comune: E219

PARTE B DATI FISCALI

DATI PER LA EVENTUALE COMPILAZIONE DELLA DICHIARAZIONE

Redditi di lavoro dipendente o assimilati per i quali è possibile fruire delle detrazioni: 7262,82
 Redditi assimilati a quelli di lavoro dipendente per i quali non è possibile fruire delle detrazioni: _____
 Applicazione regime ritenute: _____

SPOOL OFFICE

Con Spool Office potrete soddisfare in pochi minuti qualsiasi richiesta di conversione delle vostre stampe in file di Office, azzerando i tempi di preparazione all'analisi dei dati.

I dati delle vostre stampe possono essere convertiti in: WORD, EXCEL, ACCESS, HTML, testo delimitato, ecc.

Spool Office è particolarmente orientato all'utente finale: l'interfaccia grafica realizzata rende il prodotto di semplice utilizzo e non richiede quindi tempi di apprendimento.

Gli utenti finali, che conoscono perfettamente le loro stampe, possono prelevare autonomamente le informazioni senza necessità di conoscenze particolari.

Le stampe iSeries possono essere convertite in file di WORD, TXT o HTML con un semplice Click del mouse. Il file di WORD mantiene l'impaginazione originale con possibilità di selezionare la formattazione ottimale tra una serie di opzioni (rotazione del modulo ecc.).

Per creare un file di dati strutturato è necessario indicare una serie di informazioni utilizzate per individuare le righe ed i dati significativi della vostra stampa.

Quest'operazione, da eseguirsi una volta sola per ogni stampa, fornirà l'output desiderato ad ogni richiesta oppure ogni volta che viene emessa la stampa, se controllata dal robot.

Nel caso di output su EXCEL qualsiasi "macro" predisposta viene eseguita automaticamente ogni volta che il file è creato: i dati di una statistica di vendita possono, ad esempio, generare una o più tabelle Pivot.

Descrizione del Prodotto	Provincia	Quantità	Valore
AFTER SUN			
	FI	189	1701
	MI	15	122,1
	TO	165	1486,25
AFTER SUN Totale		369	3309,35
BOBET			
	FI	152	1436,4
	MI	35	367,5
	TO	150	1575
BOBET Totale		337	3378,9
CREMA SOLARE			
	MI	617	23963,2
	TO	120	4200
CREMA SOLARE Totale		737	28163,2
EAU TOILET			
	CN	10	360
	TO	225	7092
EAU TOILET Totale		235	7452
JOICE			
	FI	10	103,95
	TO	150	1575
JOICE Totale		160	1678,95
Totale complessivo		1838	43982,4

Descrizione del Prodotto	Sconto	Quantità	Valore
BODY LOTION			
	0,00	21	409,5
	12,50	150	2559,37
	13,00	120	2035,8
	15,00	160	2652
BODY LOTION Totale		451	7656,67
COLONIA DAGGER			
	0,00	4	54
	2,50	30	361,23
	12,00	3	33
COLONIA DAGGER Totale		37	448,23
CREMA SOLARE			
	0,00	339	13560
	4,00	198	7603,2
	5,00	200	7600
	12,50	120	4200
CREMA SOLARE Totale		857	32963,2
ELUSANCS			
	0,00	23	517,5
	5,00	128	2736
	10,00	2	40,5
	12,50	180	3543,75
ELUSANCS Totale		333	6837,75
Totale complessivo		1678	47905,85

SpoolOffice - Senza nome

Salva HELP Indietro SpoolOffice Pagina 1 di 3

ELenco ORDINI PER CLIENTE / PRODOTTO

ROBE	Cod.	Descrizione	Q.ta	Prezzo	Sconto	Valore	Consegna
CLIENTE	Cliente: VALENTINA PROFUMI MILANO MI						
DETTAGLIO	A0010	EAU DI TOILETTE	16	75,000	25,00	960,000	6/02/99
DETTAGLIO	A0010	EAU DI TOILETTE	20	75,000	25,00	1.125,000	8/03/99
TOTPRO	Totale prodotto 36 2.085,000						
DETTAGLIO	B0010	BROWN RIMMEL	4	27,000		108,000	3/02/99
TOTPRO	Totale prodotto 4 108,000						
TOTCLI	Totale cliente 40 2.193,000						
CLIENTE	Cliente: IDEA PROFUMO TORINO TO						
DETTAGLIO	B0010	BROWN RIMMEL	3	25,000	12,00	66,000	1/03/99

Proprietà Escludi Identifica Pagine Identifica Righe Identifica Campi Output (scrivi file)

Campi definiti: CLIENTE (10 36 CLIENTE, 39 57 COMUNE, 60 61 PROV), DETTAGLIO (1 5 CODPRO, 7 23 DESCRIZIONE, 25 27 QTA [num.], 29 34 PREZZO [num.])

Campi in output: CLIENTE (CLIENTE, COMUNE, PROV), DETTAGLIO (CODPRO, DESCRIZIONE, QTA, PREZZO)

